

Konfiguracja połączenia palmtopa z telefonem

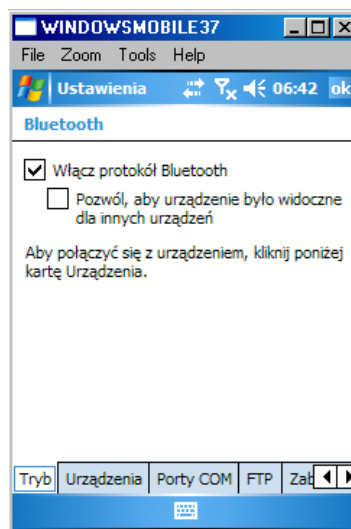
1. Włączenie Bluetooth:

Pierwszym krokiem który musimy wykonać jest włączenie łączności bezprzewodowej Bluetooth w palmtopie i telefonie.

Palmtop:

By włączyć bluetooth w palmtopie musimy po kolei wejść w:

START->SETTINGS(USTAWIENIA)->CONNECTIONS(POŁĄCZENIA) i kliknąć ikonkę BLUETOOTH. Może pokazać nam się następujące okienko:



włączamy bluetooth klikając na przycisk "turn on" lub zaznaczając opcję "włącz protokół Bluetooth". Musimy się upewnić, że urządzenie będzie widoczne dla telefonu z którym chcemy się połączyć, w tym celu musimy zaznaczyć opcję „pozwól by urządzenie było widoczne dla innych urządzeń”, lub znajdujemy podobną opcję w zakładce ACCESSIBILITY (DOSTĘPNOŚĆ).

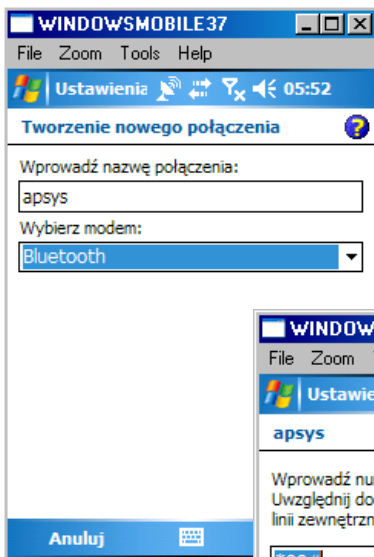
Telefon:

Musimy wejść w ustawienia telefonu, tam najprawdopodobniej w sekcji połączeń znajdziemy ustawienia dotyczące protokołu bluetooth, włączamy go. Dodatkowo musimy zaznaczyć opcję, by telefon był wykrywany przez inne urządzenia.

2. Konfiguracja połączenia apsysis:

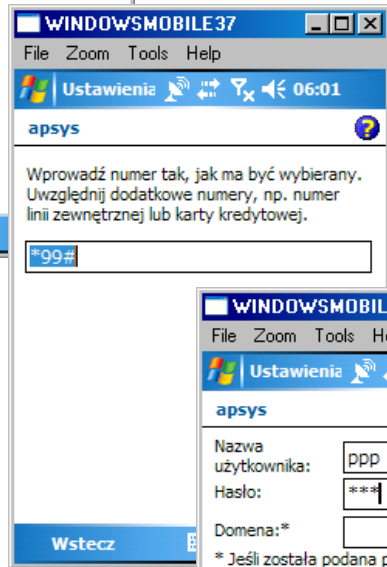
Na palmtopie wchodzimy w:

START->SETTINGS(USTAWIENIA)->CONNECTIONS(POŁĄCZENIA) i klikamy ikonkę CONNECTIONS(POŁĄCZENIA). Tam klikamy podświetlony na niebiesko tekst "Dodaj nowe połączenie modemowe" (Add new modem connection). W kolejno pokazujących się oknach wpisujemy:



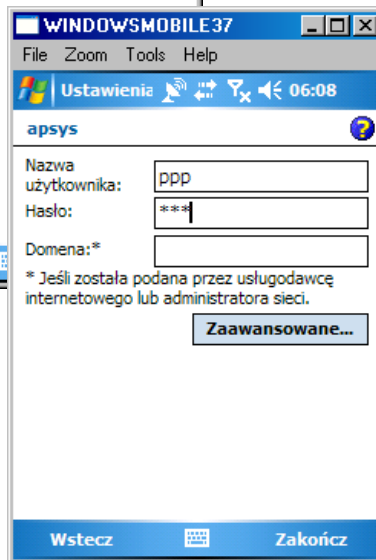
Nazwa połączenia: apsys
Modem: Bluetooth dial-up modem (lub jeżeli nie ma, po prostu Bluetooth)

Klikamy "Dalej"



Numer wybierania: *99#

Klikamy "Dalej"



Nazwa użytkownika: ppp
Hasło: ppp

Klikamy "Zakończ"

Mamy utworzone połączenie apsys.

3. Parowanie urządzeń:

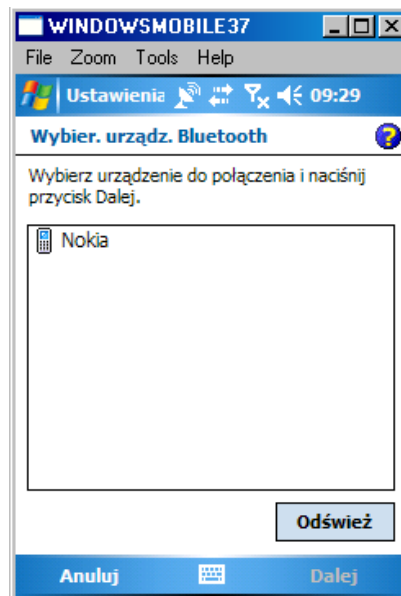
Na palmtopie wchodzimy w:

START->SETTINGS(USTAWIENIA)->CONNECTIONS(POŁĄCZENIA) i klikamy ikonę BLUETOOTH. Tam musimy utworzyć nowe połączenie z telefonem służące do łączenia się z internetem. Wygląda to różnie w różnych wersjach systemu, dwie najbardziej prawdopodobne sytuacje, to:

- I. - Klikamy na podświetlony na niebiesko napis "Bluetooth Manager" (Menedżer Bluetooth).
 - Dalej w dolnym lewym rogu klikamy "new".
 - Z listy która, się pokaże wybieramy opcję "Connect to the internet via phone" (Połącz z internetem przez telefon). Przechodzimy dalej, aż dojdziemy do okienka z listą urządzeń.
 - Na liście wybieramy nasz telefon i przechodzimy dalej.
 - Teraz musimy wpisać na palmtopie kod dostępu (passkey), np. 1234, po zatwierdzeniu, pytanie o kod pojawi się na telefonie. Po wpisaniu kodu na telefonie, weryfikacja zakończy się pomyślnie.
 - Jeżeli w następnym oknie na palmtopie pojawi się pytanie o połączenie, które ma być

używane do łączenia z internetem, wybieramy wcześniej utworzone połączenie "apsys".

- II. - Wybieramy na dole zakładkę URZĄDZENIA(DEVICES), a w okienku które się pojawi wybieramy opcję "Dodaj nowe urządzenie" (Add new device).
- Z listy urządzeń wybieramy nasz telefon i klikamy "Dalej".

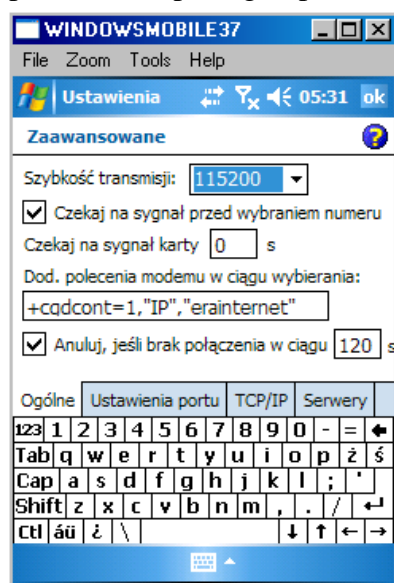


- Wpisujemy kod dostępu, np. 1234 i następnie ten sam kod na telefonie.
- Jeżeli w następnym okienku pojawi się pytanie o usługi używane na urządzeniu, wybieramy opcję "Dialup Networking" i zatwierdzamy.

Po wykonaniu takiej konfiguracji, program AlfaSprzedaż, będzie mógł synchronizować się zdalnie przez telefon.

4. Ewentualne problemy:

Może się zdarzyć, że mimo takiej konfiguracji palmtop będzie miał mimo wszystko problem z nawiązaniem połączenia, jednym z powodów może być problem z łączeniem się do punktu dostępowego operatora.



Żeby temu zaradzić, w opcjach zaawansowanych połączenia, które tworzyliśmy wcześniej (możemy do jego edycji wejść ponownie po przez zaznaczenie na liście i kliknięcie przycisku "edit"(edytuj)), musimy w polu "dodatkové polecenia modemu w ciągu wybierania" lub podobnym wpisać ciąg:

at+cgdcont=1,"IP","nazwapunktudostępowego"

w którym w ostatnim cudzysłowie wpisujemy nazwę punktu dostępowego operatora, dla:

ERA: erainternet

ORANGE: internet

PLUS GSM: www.plusgsm.pl lub internet

PLAY: internet

W naszym przykładzie po lewej stronie palmtop automatycznie dodaje początek "at".

Maciej Muszyński

ApSys